

P.G.T. REGIONE LOMBARDIA PROVINCIA DI CREMONA

COMUNE DI CHIEVE

**NUCLEO DI ANTICA FORMAZIONE
DESTINAZIONE D'USO P.T.**

ELABORATO GRAFICO D P 19
scala 1:1.000

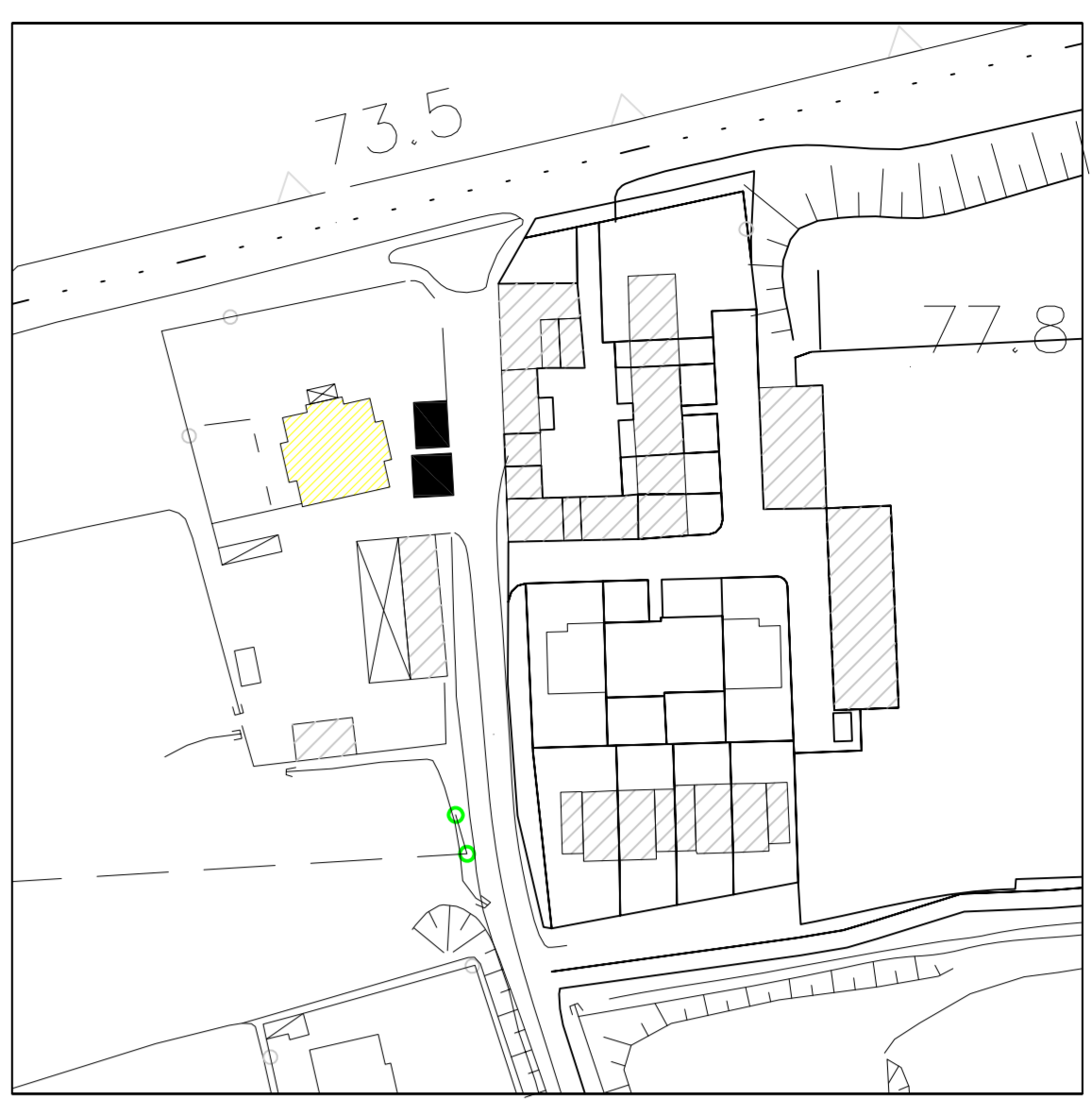
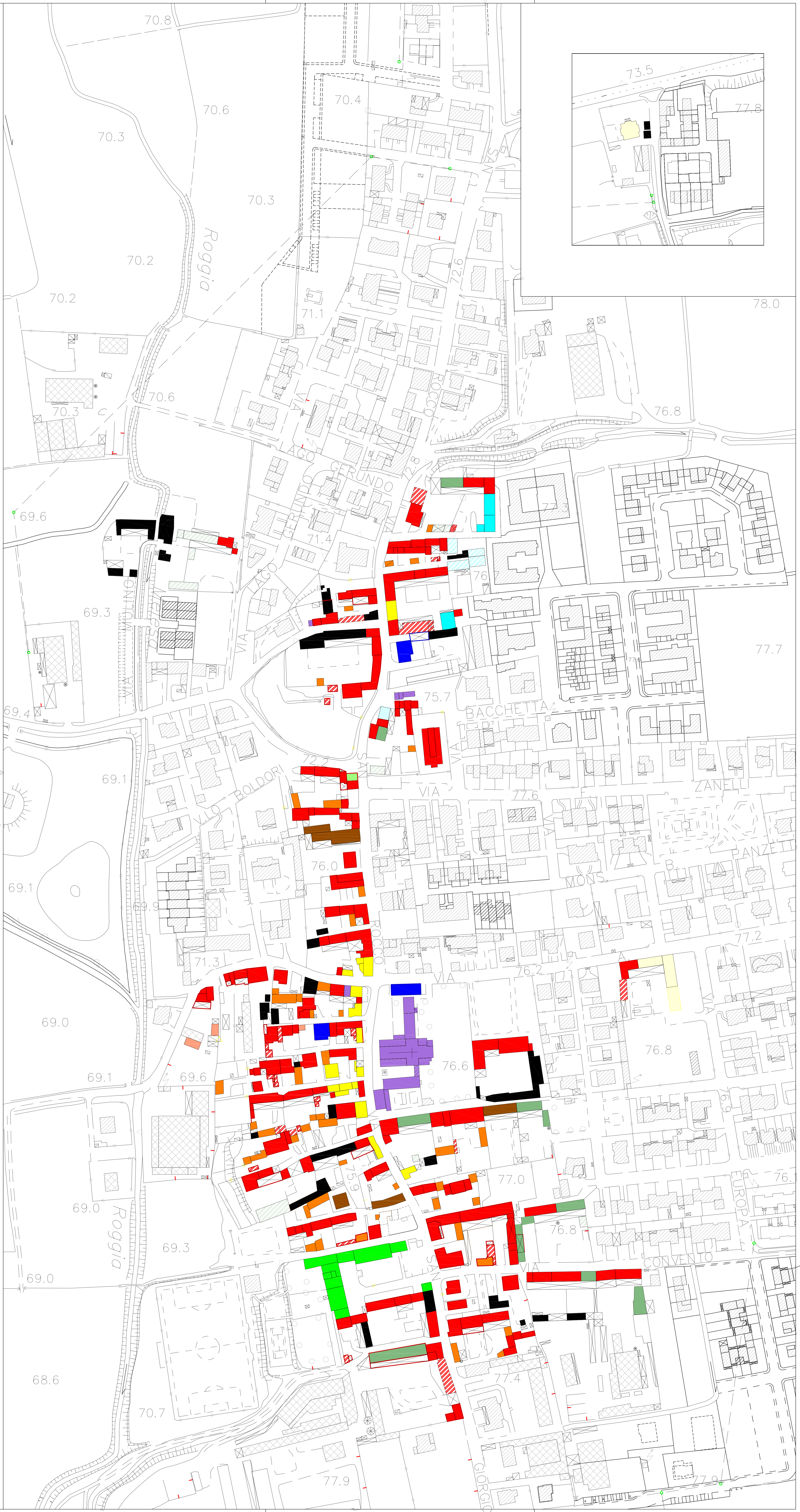
PROGETTISTA arch. Carlo Gipponi

STUDI DI SETTORE
RETECOLO IDRICO Studio Agric. - Dottori Agronomi Associati
STUDIO GEOLOGICO Studio Geologico Dott. Alberto Soregaroli
VALUTAZIONE AMBIENTALE STRATEGICA Ing. Elsa Di Dio
PIANO ILLUMINAZIONE Studio Omega s.r.l.
PIANO URBANO GENERALE DEI SERVIZI NEL SOTTOSUOLO S.C.R.P. s.p.a.

IL RESPONSABILE DELL'AREA TECNICA arch. Guglielmo Zilioni

IL SINDACO Sig. Luigi Zabola

Adottato con Delibera Consiglio Comunale n° 6 del 27 gennaio 2010
Pubblicato in data 10 febbraio 2010 - 12 aprile 2010.
Approvato con Delibera Consiglio Comunale n° 35 del 5 luglio 2010



LEGENDA

- RESIDENZIALE
- RESIDENZIALE -BOX- ACCESSORIO RES.
- BOX
- ACCESSORIO RESIDENZIALE
- COMMERCIALE
- ACCESSORIO COMMERCIALE
- RISTORANTE
- ARTIGIANALE
- ACCESSORIO ARTIGIANALE
- ARTIGIANALE DI SERVIZIO
- DIREZIONALE - TERZIARIO
- SERVIZI ED ATTREZZATURE PUBBLICHE
- ATTREZZATURE RELIGIOSE
- RUSTICO
- PORTICATO
- INDUSTRIALE
- AGRICOLA
- ACCESSORIO AGRICOLA